

Chefsdialogmöte - Samsjuklighetsutredningen

2022-11-08

Varmt välkomna!

Innehållet i Samsjuklighetsutredningen

Påverkan på era verksamheter

Vad kan vi göra redan idag?

Samverkansstruktur med delaktighet i Skåne

Agenda

- 9.10** Samsjuklighetsutredningen – förslag om en genomgripande reform av samhällets insatser till personer med skadligt bruk eller beroende, Anders Printz, särskild utredare
- 9.50** Läget inom missbruks- och beroendevården – nationellt, regionalt och lokalt, samordnare Zophia Mellgren och Mikael Malm, SKR
- 10.20** Bensträckare
- 10.25** Skåneperspektiv
- Samverkansstruktur idag, Emelie Sundén, Strateg, Skånes Kommuner
- ”Bättre liv-tårta”, Christina Ek, Utvecklingssamordnare, Malmö Stad
- Samverkansgruppen Samsjuklighet i SÖSK, Carola Tierfolk, Samverkansutvecklare SÖSK
- 10.45** Paus med förflyttning och kaffe
- 11.00** Workshop i grupper
- 11.45** Summering och avslut

Samsjuklighetsutredningen – förslag om en genomgripande reform av samhällets insatser till personer med skadligt bruk eller beroende,

Anders Printz, särskild utredare

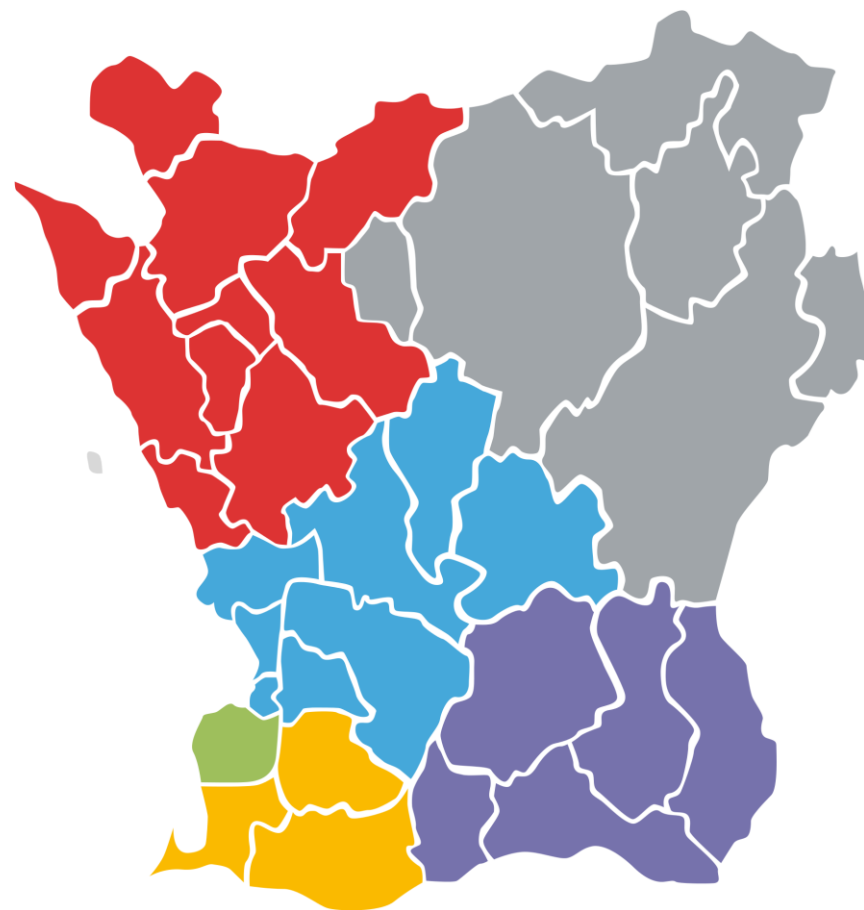
Läget inom missbruks- och beroendevården – nationellt, regionalt och lokalt

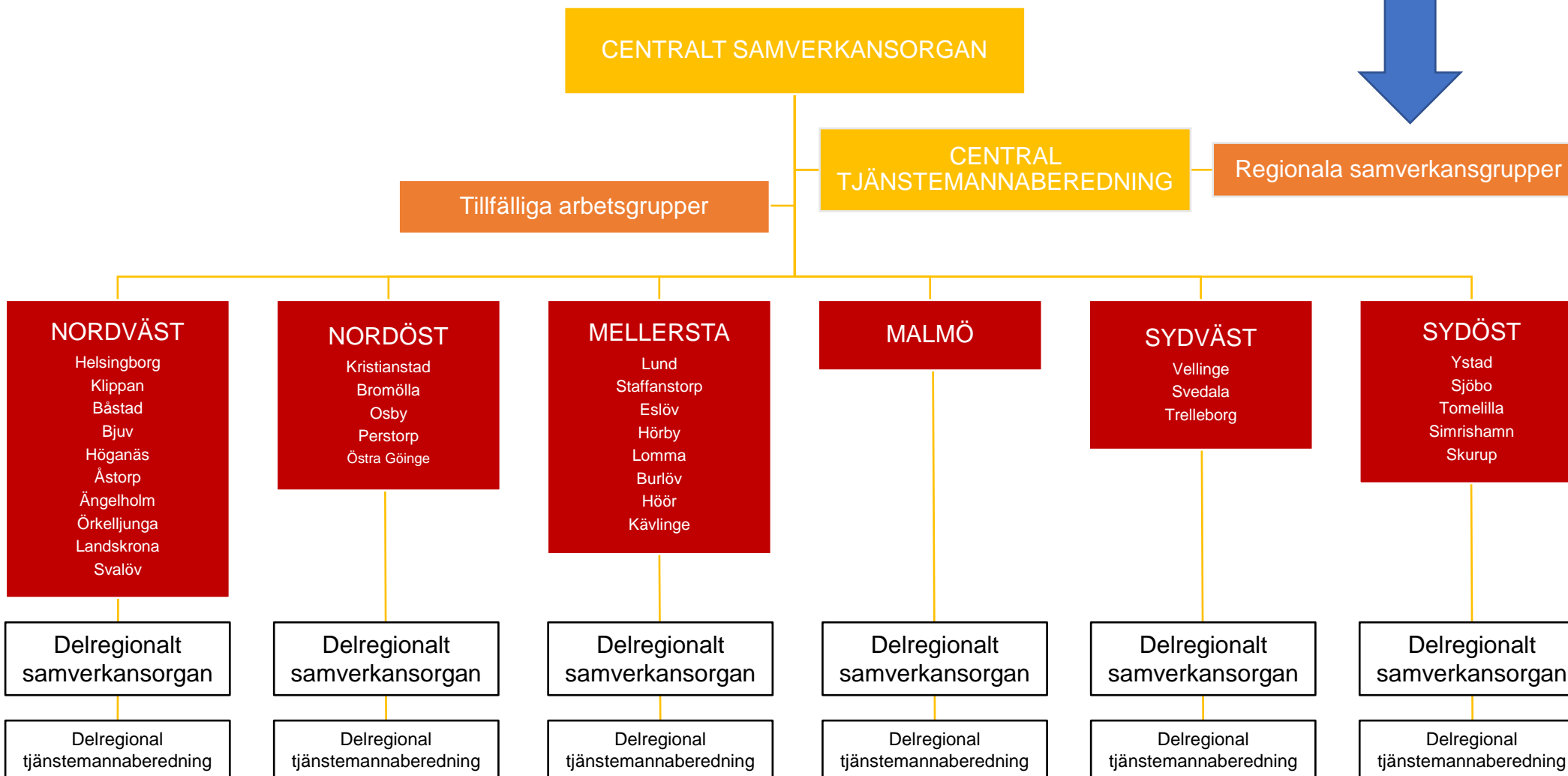
Zophia Mellgren och Mikael Malm, samordnare SKR

Samverkansstruktur

Vårdsamverkan Skåne

Delregional uppdelning





Regional Samverkansgrupp Psykiatri

På regional nivå finns ett gemensamt forum för tjänstepersoner med representanter från Region Skåne, Skånes Kommuner samt kommunerna i Skåne samt representation från idéburen sektor.

Regional Samverkansgrupp Psykiatri ansvarar för:

- Samordning och utveckling på regional nivå avseende personer med psykisk funktionsnedsättning samt barn och unga som har eller riskerar psykisk ohälsa
- Revidering av ramöverenskommelsen
- Rådgivning till parterna vid tvister

Regional Samverkansgrupp Psykiatri sammanträder tre gånger per termin. Gruppen utser arbetande utskott som återrapporterar till Regional Samverkansgrupp Psykiatri.

Utskott i Regional Samverkansgrupp Psykiatri

- Barn och unga
- Integrerade arbetsformer
- Tvisteutskott
- Suicidprevention
- **Beroende**

Christina Ek

Utvecklingsamordnare, Malmö Stad

Målgrupp med komplexa behov –

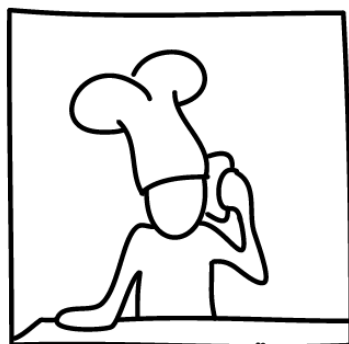
som söker sig till oss för att nå en förändring



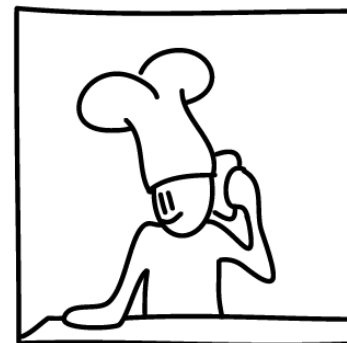
Anne-Lie Lindell, illustration: Louise Wester

Specialiserade verksamheter –

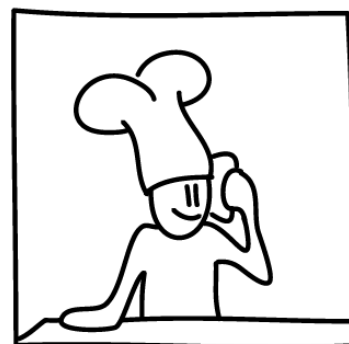
möter upp olika delar av behovet



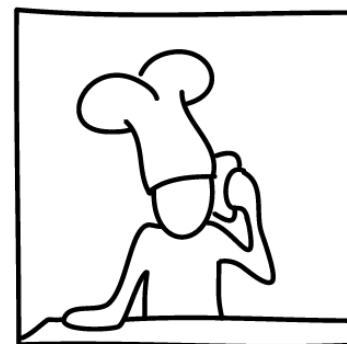
SOCIALTJÄNST



KRIMINALVÅRD



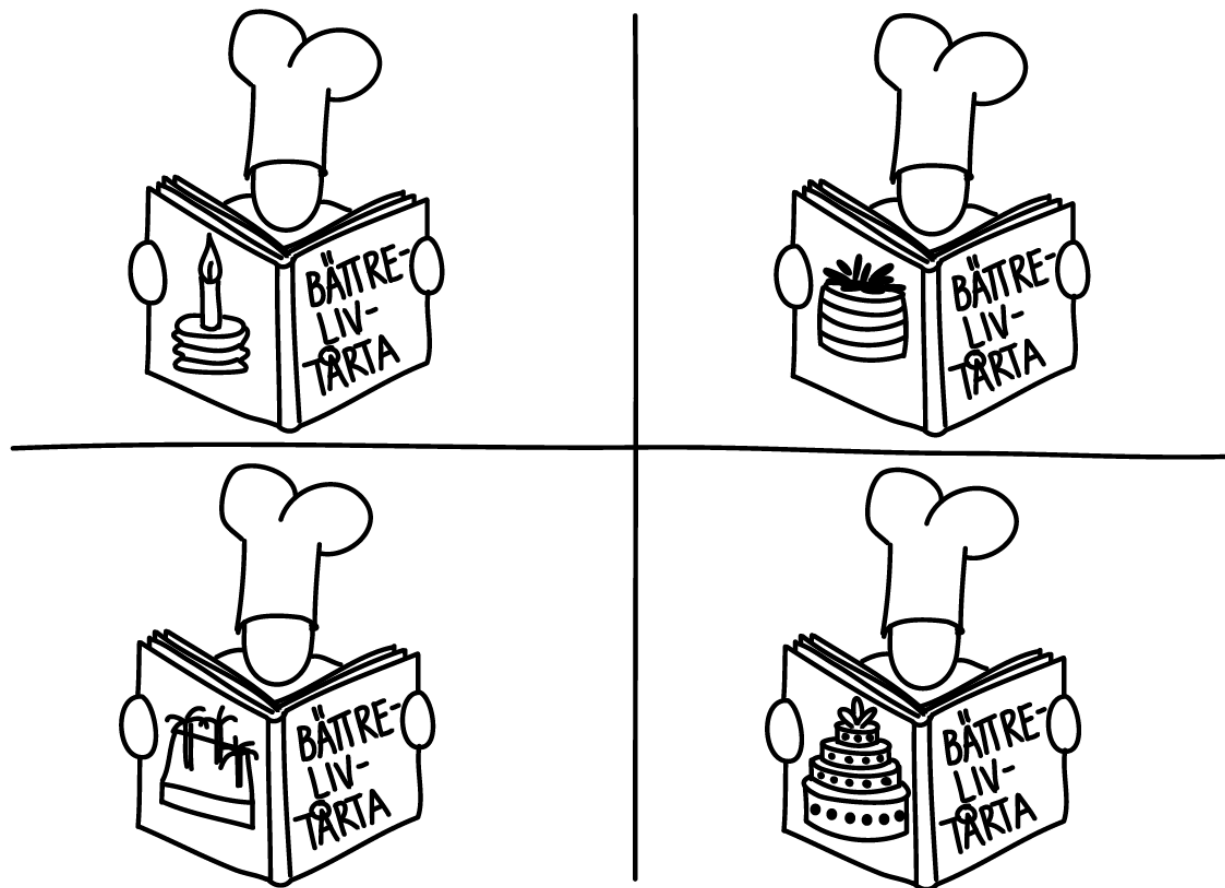
PSYKIATRI



SOMATIK

... och har sina lösningar –

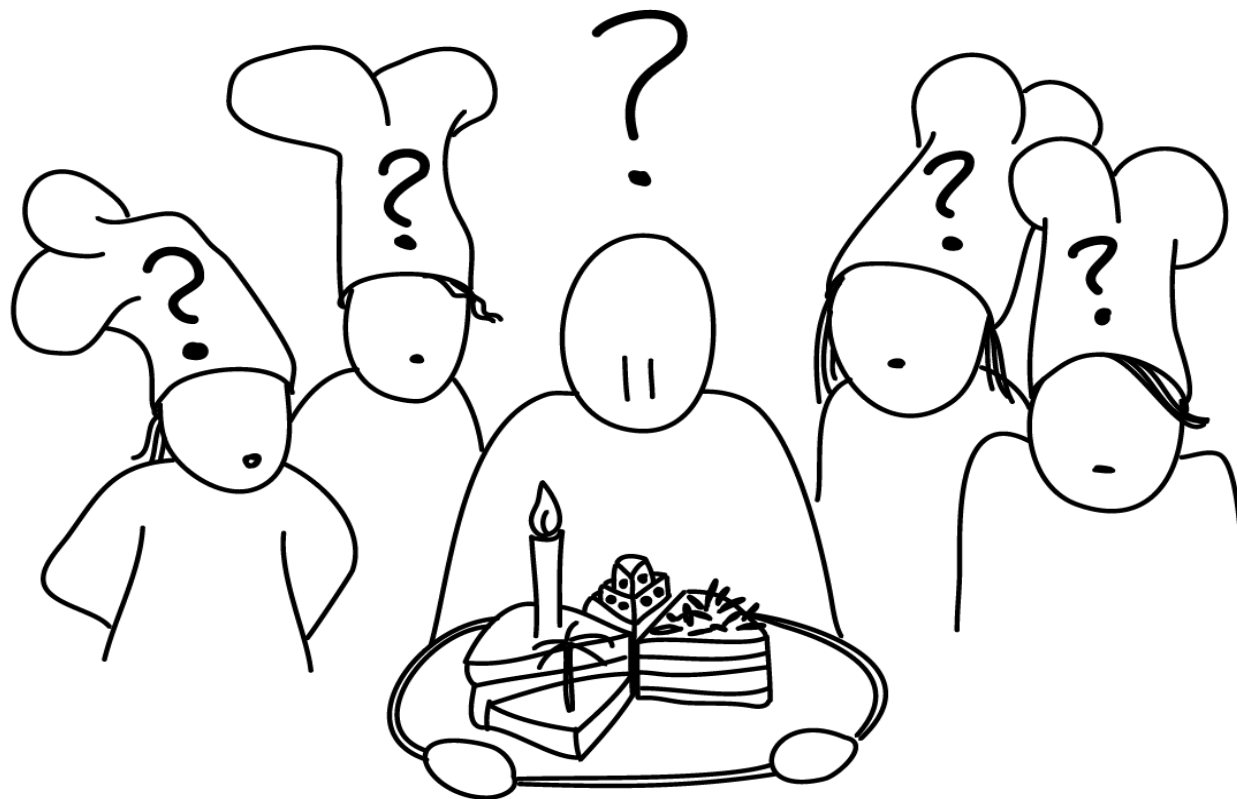
utifrån sina egna uppdrag



Alla gör rätt!



... och ändå blir det fel



Ett + Ett = Sjuttioelva

**Utsatt för våld + Funktionsnedsättning =
Komplex problematik**

Vi hade kunnat ge boendestöd om personen haft en bostad.

Vi hade kunnat ge den vanliga missbruksvården i öppenvård om personen inte haft en kognitiv funktionsnedsättning.

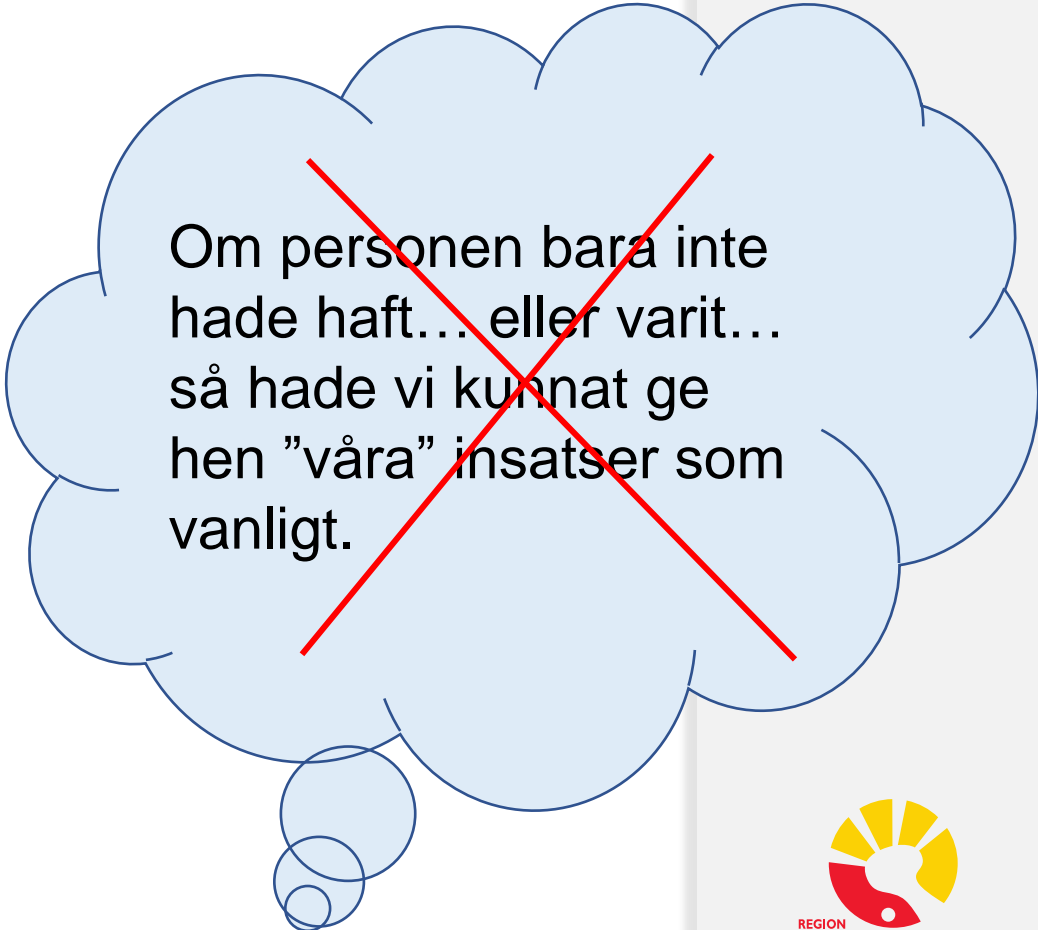
Vi hade kunnat ge tak över huvudet på härbärge om personen inte hade varit så sjuk.

Vi hade kunnat ge boende med särskild service om personen inte hade haft behov av skydd.

Vi hade kunnat ge hemtjänst om personen inte hade missbrukat.

Vi hade kunnat ge missbruksvård om personen inte hade varit gammal och sjuk.

Om.....



~~Om personen bara inte hade haft... eller varit... så hade vi kunnat ge hen "våra" insatser som vanligt.~~

Carola Tierfolk

Samverkansutvecklare SÖSK



Samrådsgrupp Samsjuklighet SÖSK

Delregional samverkan
Målbilder SOU 2021:93
Identifiera förbättringsområden
Kompetensutveckling
Kunskapsbaserad vård och insats

Diskussionsfrågor

Hur arbetar vi i vidare med Samsjuklighetsutredningen i Skåne?

- Hur arbetar vi vidare med frågan i det delregionala/lokala arbetet?
- Vad kan vi göra redan nu?
- Hur säkerställer vi brukarperspektivet i arbetet?

Paus med förflyttning 10.45-11.00



Återsamling efter
gruppdiskussioner kl.11.45

Avslut och summering

Maila era noteringar från gruppdiskussionerna
till Elin Cedergren,
elin.cedergren@skaneskommuner.se

Kontaktuppgifter

Elin Cedergren

Elin.cedergren@skaneskommuner.se

Projektledare

Skånes Kommuner

Anna-Karin Ekman

Anna-karin.ekman@skane.se

Hälso- och sjukvårdsstrateg

Region Skåne

TACK för idag!

