

Områdesnätverk barn och unga

2023-09-01

Dagordning

Presentation

Om uppdraget

Information nationellt

BBIC samordning

Yrkesresan – rekrytering

Brottförebyggande arbetet kl. 11.00-11.45

Välkomna

Presentationsrunda

Inledning och hälsning från det strategiska nätverket för hälsa,
social välfärd och omsorg

Genomlysning, Skånes Kommuner

Efter en genomlysning av Skånes Kommuners verksamhet har en ny struktur för samverkan mellan kommunerna i Skåne inom området hälsa, social välfärd och omsorg tagits fram.

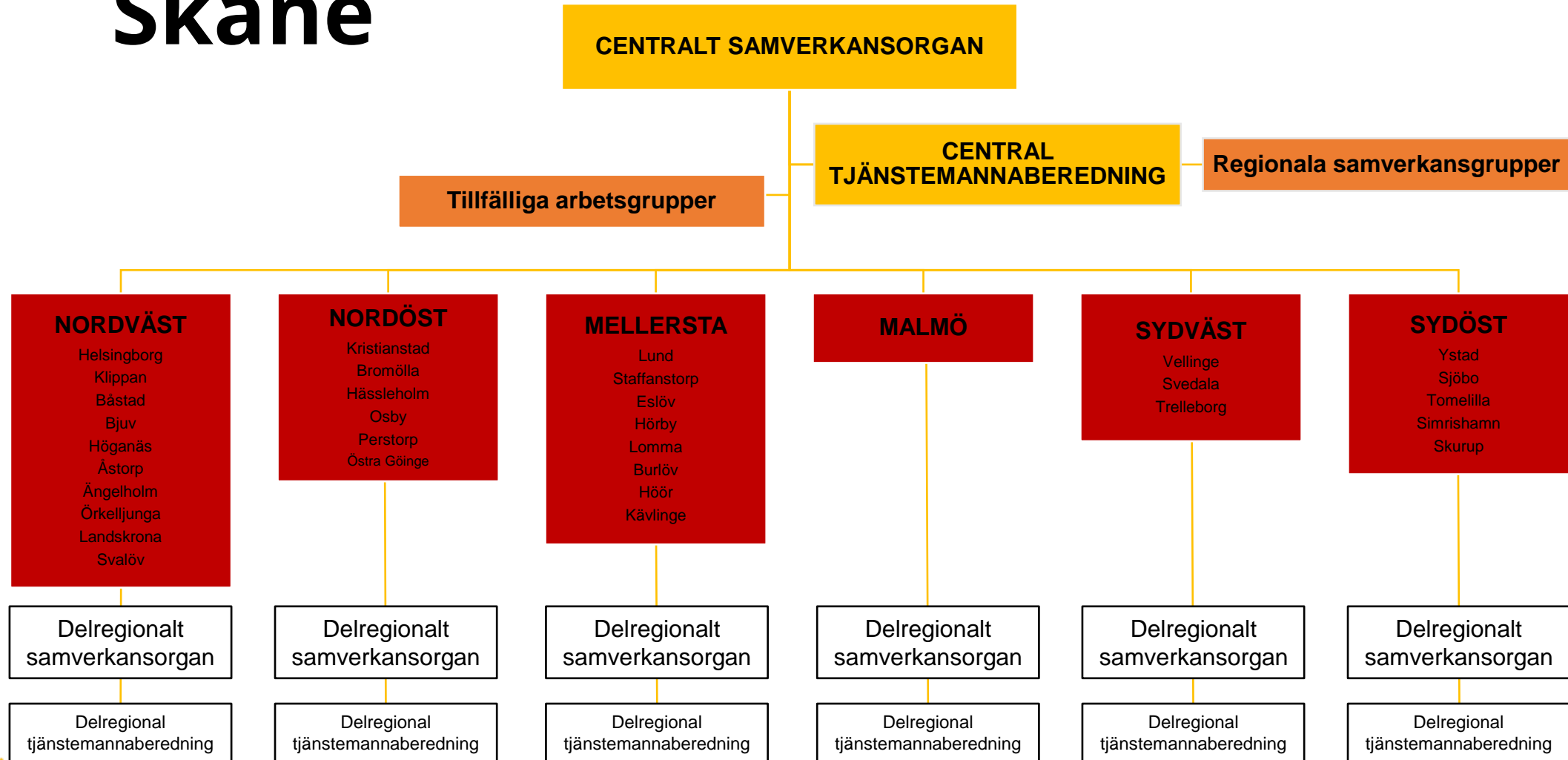
Strategiska nätverket beslutade under hösten 2022 att stegvis införa en ny struktur för de kommungemensamma frågorna i [Vårdsamverkan Skåne](#) och den nationella strukturen [RSS](#).

Ny struktur prövas 2023 – 2025, därefter nytt ställningstagande.

Vårdsamverkan Skåne

Syftet med samverkan är att säkra ett gott och jämlikt omhändertagande för de personer som har behov av hälso- och sjukvårdsinsatser från både Region Skåne och kommunen och därigenom bidra till ökad trygghet.

Struktur för Vårdsamverkan Skåne



Regional samverkans- och stödstruktur (RSS)

Regional samverkans- och stödstruktur (RSS) är en länsstruktur för att stötta länets socialtjänster att arbeta kunskapsbaserat och vara en koppling mellan **nationell** och **kommunal** nivå i kunskapsutveckling. Vilket kan innebära att:

- identifiera behov av kunskapsutveckling
- samla och sprida bästa tillgängliga kunskap och beprövad erfarenhet
- stödja systematisk uppföljning och analys
- stödja systematiskt förbättringsarbete och implementering
- stödja kompetensutveckling.

I Sverige finns det 24 RSS som representerar landets 21 län, där RSS Skåne är en av dessa. Varje RSS är utformad för länets förutsättningar och behov. De samverkar i frågor som rör socialtjänst och närliggande hälso- och sjukvård mellan kommuner, samt mellan kommuner och regioner.

Kunskapsstyrning

Att utveckla, sprida och använda bästa kunskap i varje möte

- Detta ingår:
 - kunskapsstöd
 - uppföljning och analys på individ och gruppnivå
 - Verksamhetsutveckling – identifiera och prioritera förbättringsområden
 - Ledarskapet och kopplingen till linjen

Bidrar till att utveckla ett lärande system där ny kunskap snabbt kan omsättas

 **Regional hälso- och sjukvårdsledning**

 **Kunskapsstyrningsrådet**

 **Läkemedelsrådet**

 **Metod- och prioriteringsrådet**

 **Patientsäkerhetsrådet**

 **Etiska rådet**

Enheten för kunskapsstyrning



Exempel på samverkansfunktioner

- Enheten för kvalitetsutveckling och produktionsstyrning
- Enheten för uppdragsstyrning
- Regional enhet Läkemedel
- Regional chefläkare och chefsjuksköterska
- Regional forskningschef
- Koncernstab Ekonomi
- Enheten för juridik
- Koncernstab HR
- Koncernstab kommunikation
- Skånes kommuner
- SDV
- Analys och uppföljning
- Utveckling och utbildning
- mfl

Lokala programområden (LPO)



Lokala arbetsgrupper (LAG)



Kommunrepresentation

- **LPO Barn och ungdomars hälsa** - Kristianstad kommun
- LPO Barn och ungdomars hälsa/LAG HUBS - Skånes kommuner
- **LPO Levnadsvanor/LAG Familjestöd** - Skånes kommuner
- LPO Levnadsvanor/LAG Familjestöd - Malmö kommun
- **LPO Psykisk hälsa** - Skånes kommuner
- **LPO Rörelseorganens sjukdomar** - Skånes kommuner
- LPO Rörelseorganens sjukdomar/LAG ledproteskirurgi - Lomma kommun
- LPO Rörelseorganens sjukdomar/LAG ledproteskirurgi - Höörs Kommun
- **LPO Äldres hälsa** - Skånes kommuner
- LPO Äldres hälsa/LAG Kognitiv svikt/demens för införande av personcentrerat och sammanhållet vårdförlopp - Skånes kommuner
- LPO Äldres hälsa/LAG Kognitiv svikt/demens för införande av personcentrerat och sammanhållet vårdförlopp - Skånes kommuner
- **LPR Lokalt primärvårdsråd** - Skånes kommuner
- LPR Lokalt primärvårdsråd - Skånes kommuner

Områdesnätverk

Följande områdesnätverk inrättas:

- Områdesnätverk äldre
- Områdesnätverk funktionshinder
- **Områdesnätverk barn och unga**
- Områdesnätverk missbruk och beroende
- Områdesnätverk kvinnofrid/våld i nära relationer
- Områdesnätverk för regionalt stöd för uppföljning och analys
- Områdesnätverk för digitalisering inom socialtjänst
- Områdesnätverk för MAS/MAR (ej RSS nätverk)

Uppdrag för områdesnätverken

- Områdesnätverken arbetar på uppdrag av och rapporterar till det strategiska nätverket för hälsa, social välfärd och omsorg. Skånes Kommuner håller samman nätverken.
- Områdesnätverken bereder frågor/tar fram underlag till Vårdsamverkan Skåne och andra uppdrag som ges av det strategiska nätverket för hälsa, social välfärd och omsorg.
- Områdesnätverken ska säkerställa informationsflöde, samordning och inriktning mellan RSS-strukturen, kunskapsstyrningen, Vårdsamverkan Skåne och det strategiska nätverket för hälsa, social välfärd och omsorg.

Uppdrag för områdesnätverken

- Bevaka sakområdet
- Driva frågor och föreslå skånegemensamma förändringar/förbättringar.
- Det första uppdraget till er i områdesnätverket är att ta del av och analysera resultatet av SKRs kartläggning av socialtjänstens insatser. Ha med er de fyra perspektiven, fundera på hur vi i Skåne kan ta oss an denna frågan samt återrapportera detta till det strategiska nätverket.

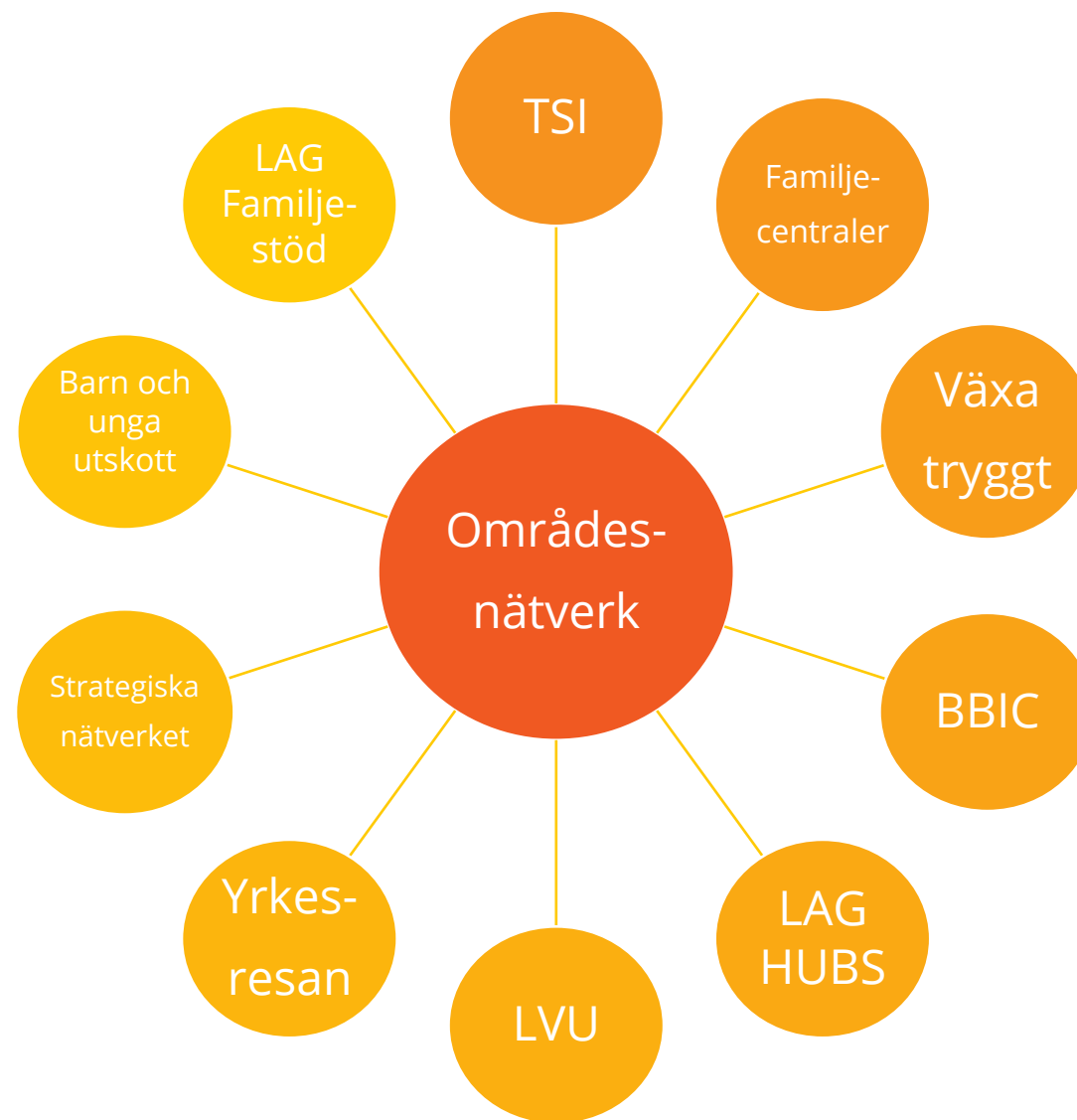
Fokusområde

Vid beredning av frågor och framtagande av underlag ska särskilt fokus läggas på

- Skånegemensamt arbete
- Hälsa och individens egen kraft
- Digitalisering som stödjer nya arbetssätt
- Kompetensförsörjning

Struktur och mötesplanering

- Informationsspridning
- Teams
- Mötesfrekvens (5-6 gånger per år, en gång per termin fysiskt)
- Ordförande och sekreterare
- Dagordning och kallelse
- Ersättare
- Roll, representation och mandat
- Arbetsutskott (Carina Opasiak och Johan Liffner)



Skånes Kommuner AW

Sök

Team

Dina team

- Skånes Kommuner
- Kansli
- Yrkesresan - Barn och u...
- Hälsa och social välfärd
- Elin och Anna
- Yrkesresan HBIC utbildare
- Områdesnätverk inom s...

Allmänt

Administration

Barn och unga

Regionalt stöd för uppfölj...

Aktivitet

Chat

Team

Kalender

Samtal

Filer

Appar

Hjälp

Gå med i eller skapa ett t...

Barn och unga Inlägg Filer +


Möte

Låt oss få igång konversationen

Prova att @nämna de personer som du vill ska delta i kanalen

AW Anna Wallin onsdag 14:17

Tips! Forskarseminarium om framtidens socialtjänst - för jämställda och jämlika levnadsvillkor | Länsstyrelsen Skåne (lansstyrelsen.se)



Forskarseminarium om framtidens socialtjänst - för jämställda och jämlika levnadsvill...
Välkommen till ett digitalt forskarseminarium med Birgitta Persdotter, lektor i socialt arbete vid Karlstad universitet samt forskningsledare vid FoU Valfärd Värmland. Birgitta Persson kommer att b...
www.lansstyrelsen.se

Svara

Ny konversation

13°C Molnigt 07:08 2023-09-01

Information nationellt

Områdesnätverken säkerställer informationsflöde, samordning och inriktning mellan:

- RSS-strukturen
- Kunskapsstyrningen
- Vårdsamverkan Skåne
- Det strategiska nätverket för hälsa, social välfärd och omsorg

Som representant i nätverket samordna med kommunerna i delregionen.

BBIC

Reviderat material publiceras i september 2023:

- Reviderad BBIC grundbok
- Metodstöd för BBIC utgår
- Ersätts av BBIC handläggarstöd

BBIC handläggare (vana) behöver tid för inläsning och för diskussion och reflektion tillsammans med kollegor. Förslag på diskussions- och reflektionsfrågor kommer från Socialstyrelsen via BBIC samordnarna.

Nya handläggare får utbildningen genom kursen Handläggning med barnet i centrum via Yrkesresan barn och unga.

BBIC samordning

- Reviderat material kommer under hösten 2023
- BBIC samordning på Skånes kommuner

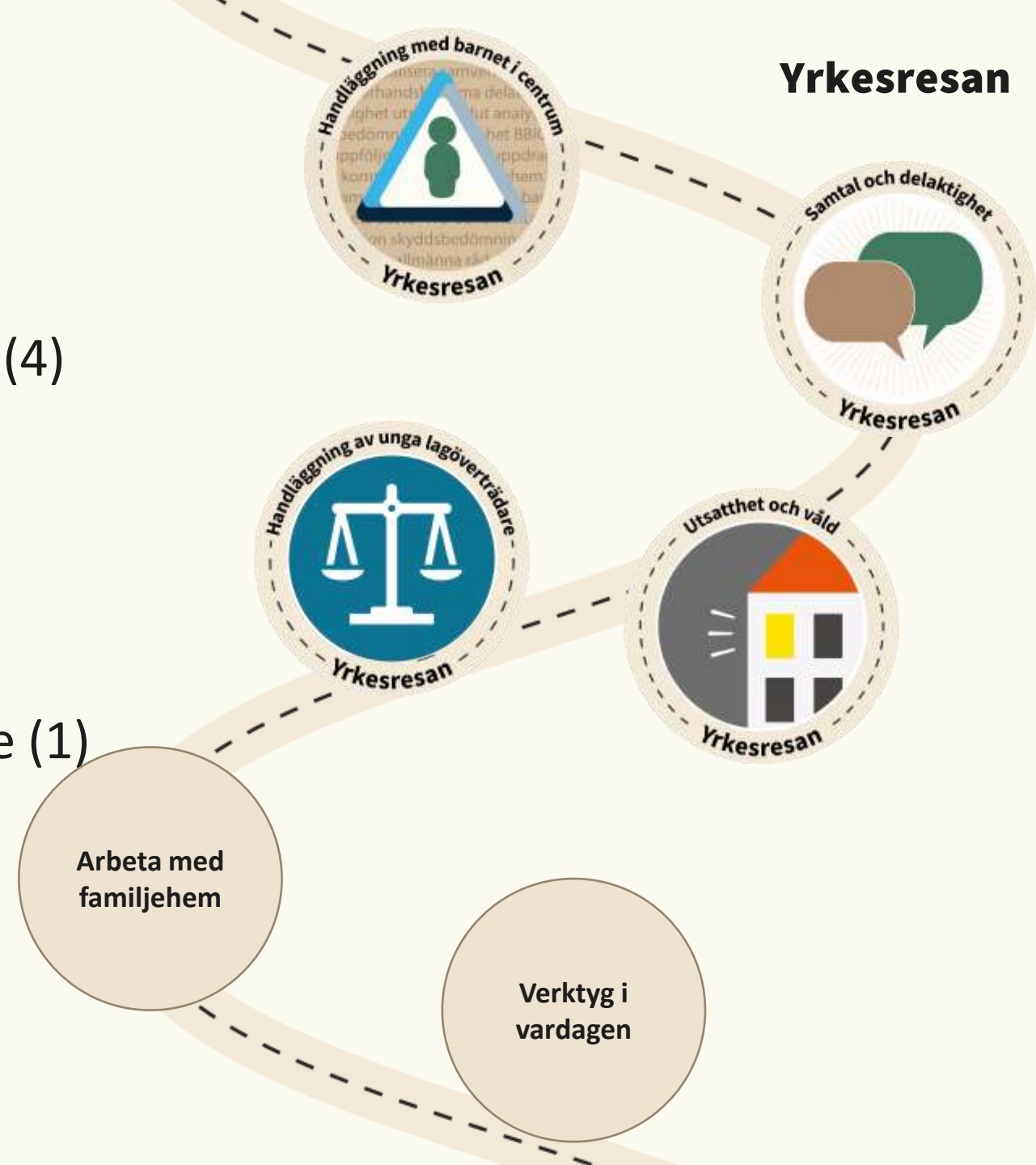
- Hur organisera BBIC nätverk?
- Behov? BBIC för utförare.

Yrkesresan barn och unga - de olika stegen



Kurser i Ny-steget

- Handläggning med barnet i centrum (4)
- Samtal och delaktighet (2)
- Utsatthet och våld (2)
- Handläggning av unga lagöverträdare (1)
- *Arbeta med familjehem*
- *Verktyg i vardagen*



Handläggning med barnet i centrum dag 1 och 2



Handläggning med barnet i centrum dag 3 och 4



Utbildarteam i Ny-steget

Kurs	Antal team	Antal utbildare
Handläggning med barnet i centrum	6	12
Samtal och delaktighet	3	6
Utsatthet och våld	3	6
Handläggning av unga lagöverträdare	2	4
Arbeta med familjehem	2	4
Totalt	16	32

Kurser i Van-steget (kan ändras)

- Aktualisera & Handläggning med barnet i centrum 2.0
- Placerade barn och unga
- Handläggning av unga lagöverträdare
- Arbeta med familjehem
- Ett hem att växa i (om möjligt)
- Verktyg i vardagen

Utbildare sökes

- Utbildar i en kurs per termin
- Två utbildare vid varje tillfälle
- Rekryteras från de deltagande kommunerna
- Vana och erfarna, minst 5 år

- Pågående kurser
- Van-väskan våren 2024

Yrkesresan Ny

- I första hand arbetsledare, förste socialsekreterare, metodhandledare eller motsvarande
- Annars enhetschef, verksamhetsutvecklare

Yrkesresan Van och Erfaren

- Fortfarande vissa arbetsledare och enhetschefer
- Men i första hand mer specialiserade: nätverkslag, stadsjurister, medlare, upphandlade kursledare

Yrkesresan Arbetsledare och chef

- Huvudsakligen specialiserade och upphandlade

Hållbar socialtjänst (SOU 2020:47)

- Proposition läggs fram hösten 2024
- Lag träder i kraft under 2025
- Innebär en omställning av socialtjänstens organisering, arbetssätt och metoder
- En eller flera insatser kan tillhandahållas utan föregående individuell behovsprövning
- Att verksamhet inom socialtjänsten bedrivs i överensstämmelse med vetenskap och beprövad erfarenhet

Ett fönster av möjligheter – stärka rättigheter för barn och vuxna i skyddat boende S2022/03649

- SKR informerar under hösten om propositionens alla delar
- Planering träda i kraft under våren 2024

Arbeta vidare med

- Fokusområden
- Informationsflöde
- Avtalssamverkan
- Socialtjänstens insatser
- AI
- Nya socialtjänstlagen

Övrigt?

Kontaktuppgifter



Anna-Maria Troedsson

Projektledare

Tfn nr: 0728 - 85 47 58

anna-maria.troedsson@skaneskommuner.se



Anna Wallin

Strateg

Tfn nr: 0728 - 85 48 94

anna.wallin@skaneskommuner.se